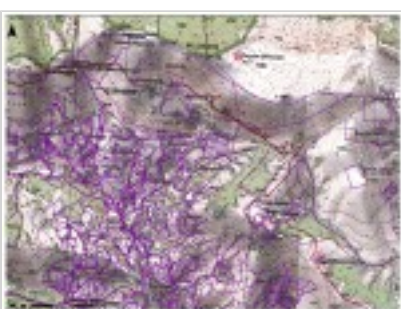


Journée d'étude "Du site au territoire. Exemples d'applications sous Systèmes d'Information Géographique en archéologie et en Histoire"

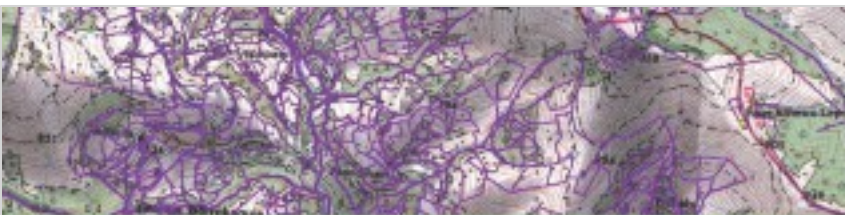
UPPA Pau

Du 25 novembre 2021 au 25 novembre 2021



Coordonnée par Mélanie Le Couédic, la journée d'étude " *Du site au territoire. Exemples d'applications sous Systèmes d'Information Géographique en archéologie et en Histoire*" se tiendra en Salle Bulle, à la bibliothèque universitaire de Pau.

PASSE SANITAIRE OBLIGATOIRE



Du site au territoire

Exemples d'applications sous Systèmes d'Information Géographique en archéologie et en Histoire

Journée d'étude du MASTER HCP Séminaire transversal 1. Hommes, territoires, environnement. ITEM/IRAA
Programme région Nouvelle Aquitaine MARGES

Matin - Modérateur : Jean-François Bernard

9h00 accueil
9h30 **Véronique Picard, IRAA** Construire un SIG de sanctuaire Gallo-Romain des Bouchauds (Saint-Cybardes, Charente)
10h10 **Leticia Tobalina, Casa de Velázquez** L'étude du peuplement de l'Antiquité tardive dans la péninsule Ibérique (Projet DYNAT-INC). Du terrain aux SIG
10h50 pause
11h00 **David Billon, INRAP** Le Nouvel Atlas Archéologique de St Pierre (Martinique) (Naasp)
11h40 **Sébastien Cabes, IRAA** Inventories, traiter les données et caractériser des sites : l'exemple des territoires océaniques en Aquitaine antique
12h30 déjeuner

Après-midi - Modérateur : Laurent Callegarin

14h30 **Amala Legaz, HADES** Le traitement des données du site de Castéja (Bordeaux, Gironde) dans Qgis
15h10 **Mélanie Le Couëdic, ITEM** Spatialiser des sites et des territoires à partir des sources écrites, quelques exemples
15h50 pause
16h00 **Jean-Paul Valois, chercheur associé à ITEM** Cartographier les bastides
16h40 **Cécile Lagane, CRAHAM, Université de Caen** Organiser une base de données d'objets médiévaux et la cartographier



Vendredi 26 novembre 2021

Salle Bulle, Bibliothèque universitaire, Pau

Cette journée est organisée dans le cadre du MASTER HCP. Séminaire transversal 1. Hommes, territoires, environnement (ITEM/IRAA).

Elle s'insère également dans le programme région Nouvelle Aquitaine MARGES.

📄 Télécharger le programme