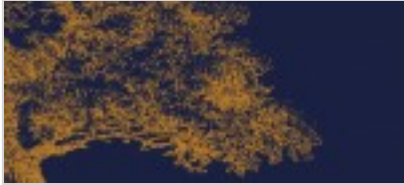


# (Im)mortel, des pratiques funéraires

## *Exposition*

Du 18 septembre 2020 au 31 décembre 2020



Musée Jeanne d'Albret, Orthez (Nouvelle Aquitaine)

Du mardi au samedi de 10h à 12h et de 14h à 18h

Musée  
Jeanne d'Albret  
Histoire du protestantisme béarnais

Exposition

18 septembre > 31 décembre 2020

Entrée libre

# (IM)MORTEL

Des pratiques funéraires

Musée Jeanne d'Albret

37 rue Bourg-Vieux /// 64300 ORTHEZ

05 59 69 14 03 /// [www.museejeannedalbret.com](http://www.museejeannedalbret.com)



Une exposition présentée au Musée Jeanne d'Albret, conçue en partenariat avec l'Inrap, suite aux fouilles réalisées par l'archéologue Nadine Béague aux abords de l'église d'Orthez en 2017.

Ces fouilles ont révélé au public orthézien les tombes remontant au XVII<sup>e</sup> siècle et disposées autour de l'église Saint-Pierre. Cheminement sur la manière dont le corps du défunt est pris en charge, préparé, inhumé ou incinéré. Ces gestes permettent aux vivants de s'en séparer quelles que soient les époques et le contexte religieux ou politique. Les morts s'inscrivent dès lors dans une histoire générationnelle à transmettre avant que leur souvenir ne s'estompe. A moins que, intégrés à une mémoire collective, tombes et cimetières ne deviennent des objets patrimoniaux protégés.